

## Virkeholm 3



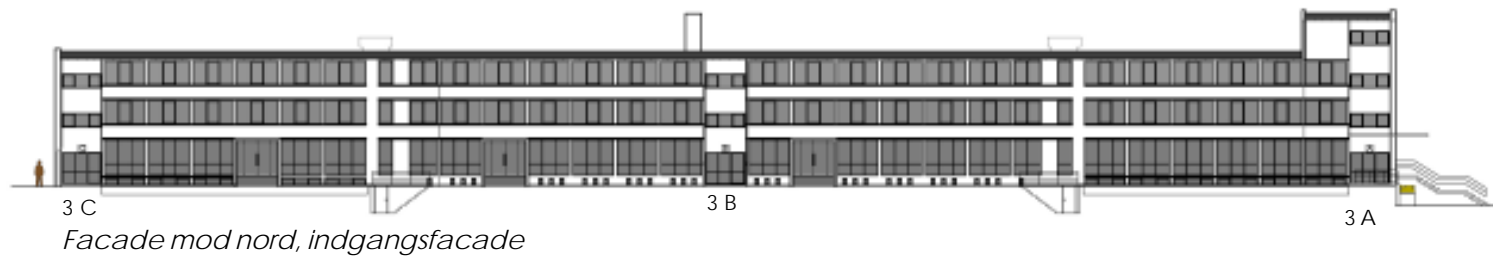
Perspektiv af bygningen som den vil fremstå efter istandsættelsen.

## Virkeholm 3

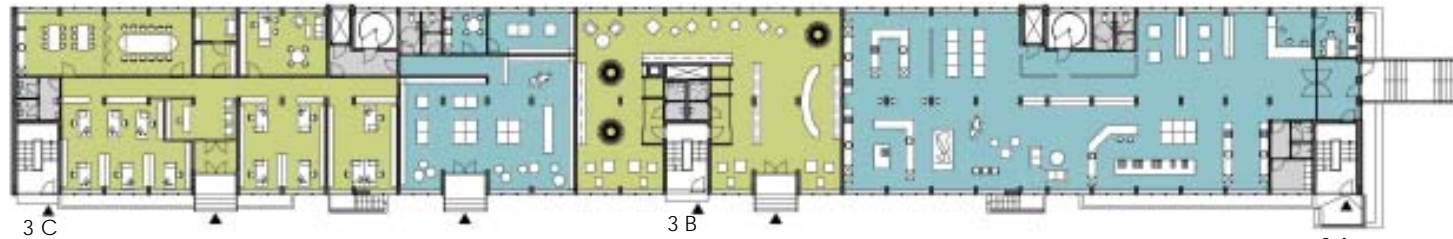


Perspektiv af bygningen set fra Virkeholm.

- Butikker
- Administration
- Service
- Liberalt erhverv



3 C 3 B 3 A  
Facade mod nord, indgangsfacade



3 C 3 B 3 A  
Oversigt stueplan, eksempel på 1 administrationsafsnit og 3 butiksafsnit



3 C 3 B 3 A  
Oversigt 1. sals plan, eksempel på 4 administrationsafsnit



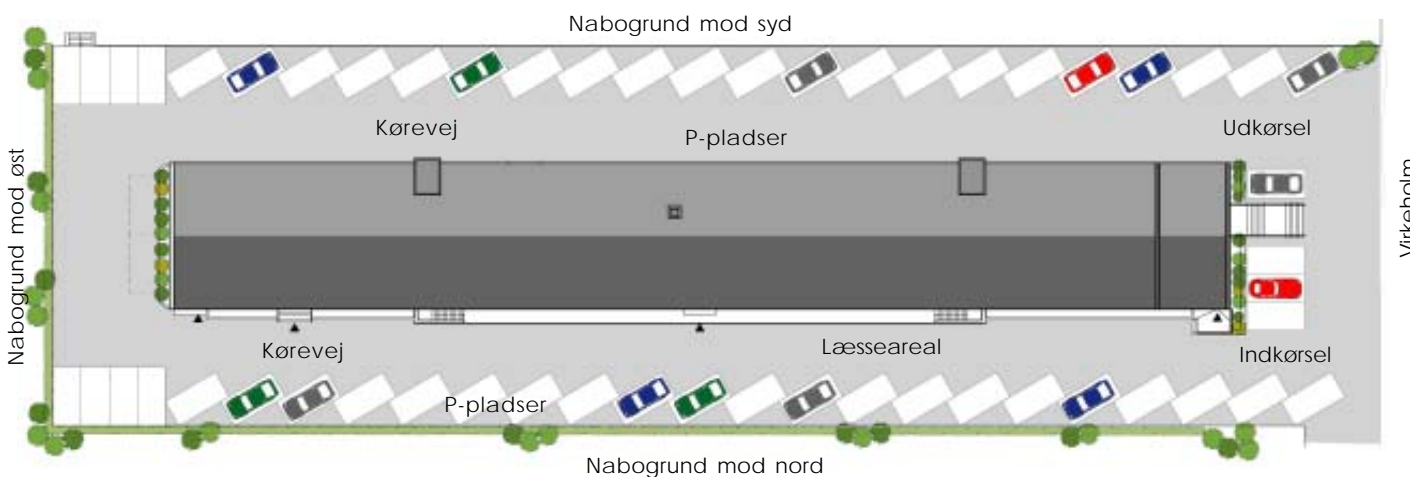
3 C 3 B 3 A  
Oversigt 2. sals plan, eksempel på 2 administrationsafsnit

Virkeholm 3 er beliggende i et erhvervsområde centralt i Herlev.

I Lokalplan 53 har kommunen udlagt retningslinier, hvor man fastlægger området til blandet erhvervsformål herunder kulturformål, service, håndværk og liberalt erhverv.

Virkeholm 3 er en eksisterende administrations- og industribygning der renoveres med etablering af nye trapperum og udskiftning af alle vinduer.

De nye vinduer udvides i højden således at bygningen vil modsvare de krav en moderne erhvervsjendom skal kunne opfylde.



Situationsplan

De nye trapper giver mulighed for opdeling af bygningen i lejemål af individuel størrelse.

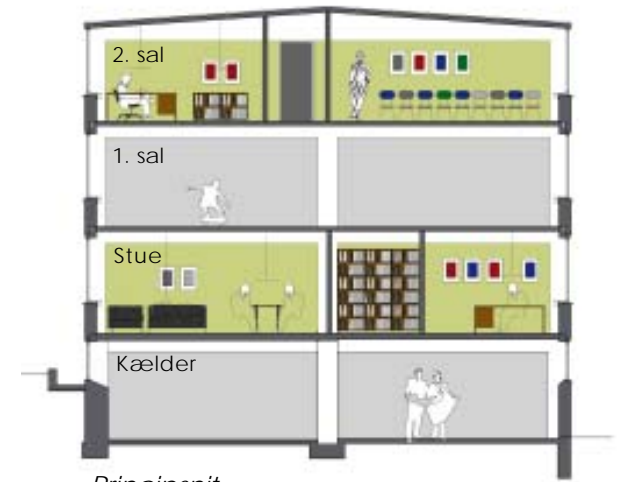
Mellem 2 trapper kan arealet opdeles i 2 lejemål på ca. 139 m<sup>2</sup> til 147 m<sup>2</sup>.

Der kan etableres 1 lejemål på ca. 278 m<sup>2</sup> til 294 m<sup>2</sup> eller lejemålet kan strække sig over flere afsnit, alt efter behov.

Alle lejemål forsynes med eget køkken og toiletforhold. Ved facader etableres edb-føring.

Virkeholm 3 fremstår i dag som muret byggeri i gule sten. I forbindelse med vinduesudskiftningen vil facaderne blive pudset i en lys farve, som vil give bygningen et ensartet og stilfuldt udseende der vil modsvare de øvrige nyere bygninger i området.

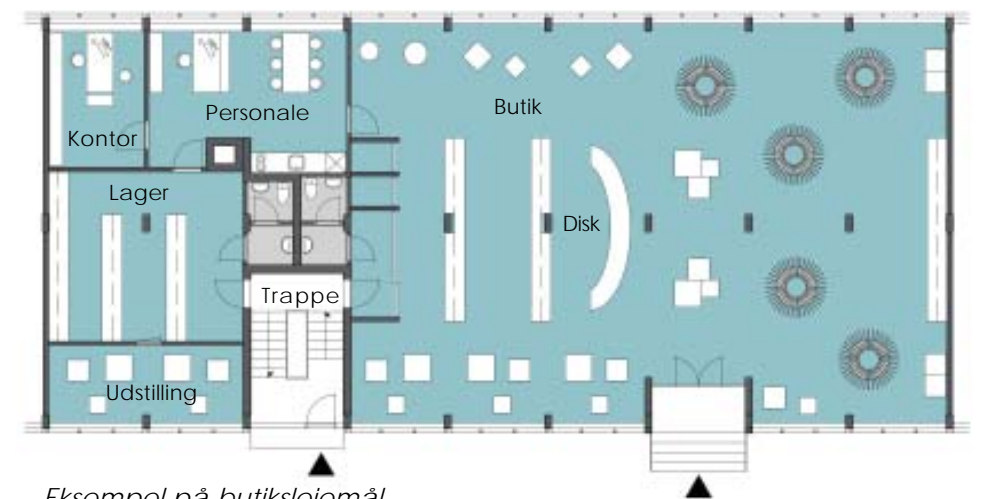
Arealet omkring bygningen består i dag af en ensrettet kørevej med parkeringspladser op ad bygningen. Ved renoveringen omlægges p-pladserne til en skråparkering langs skel. Der vil således blive plads til, at store lastvogne kan komme omkring bygningen.



Principsnit



Eksempel på kontorlejemål



Eksempel på butiklejemål