

Længdesnit

Dialog

Som nævnt er der mulighed for at kommende lejere og brugere kan få stor indflydelse på, hvordan den endelige indretning af "Motorværkstedet" skal udformes. Da det nye domicil skal stå færdigt i efteråret 2003, er det en god ide allerede nu at kontakte Keops Development og indlede dialogen. Vi vil gerne redegøre for perspektiverne i byggeriet på et personligt møde, hvor vi kan gå mere i dybden med mulighederne. Kontakt os og hør mere!



Perspektiv set fra Danneskiold Samsøes Alle*



Bistruphøve 3
3460 Birkerød

www.keops.dk
E-mail: kd@keops.dk

Tlf: 45 82 79 79
Fax: 45 82 79 78

GALIONSVEJ HOLMEN

GALIONSVEJ MOTORVÆRKSTEDET



HOLMEN

KØBENHAVN

Ekklusiv kontorbygning • Lejemål 400-4500 m²

Ideal beliggenhed

Maj 2002



Oversigtskort



Området

I godt 300 år var Flådens leje på Holmen i København. I dag er en stor del af Flåden flyttet til to nyere flådestationer, og har efterladt et område med en fantastisk beliggenhed, spændende bygningsværker samt ubebyggede grunde og arealer med en placering lige ud til Københavns Havn. Et unikt udviklingsområde, der samtidig har en særegen historie.

Trafikale forhold

Med åbningen af Metroen, er stationen på Christianshavns Torv en nærliggende transportmulighed, med direkte forbindelse til Nørreport Station og med busforbindelse til Holmen. Desuden er der direkte forbindelse til City ad vandvejen med vandbus.

Motorværkstedet

På hjørnet af Danneskiold-Samsøes Allé og Galionsvej ligger "Motorværkstedet". Den eksisterende halbygning har aftjent sin værnepligt og nedrives, for at give plads til opførelsen af denne eksklusive kontorejendom. Den nye bygning opføres med 3 kontoretager på i alt 4500 m² hævet over gadeniveau og beliggende på henholdsvis 1., 2.- og 3. sal. I stueplan udføres aflåst parkering for ejendommens brugere, og der etableres parkerings-kælder for betjening af området i øvrigt.



Perspektiv set fra Torpedohallen mod Danneskiold Samsøes Alle'

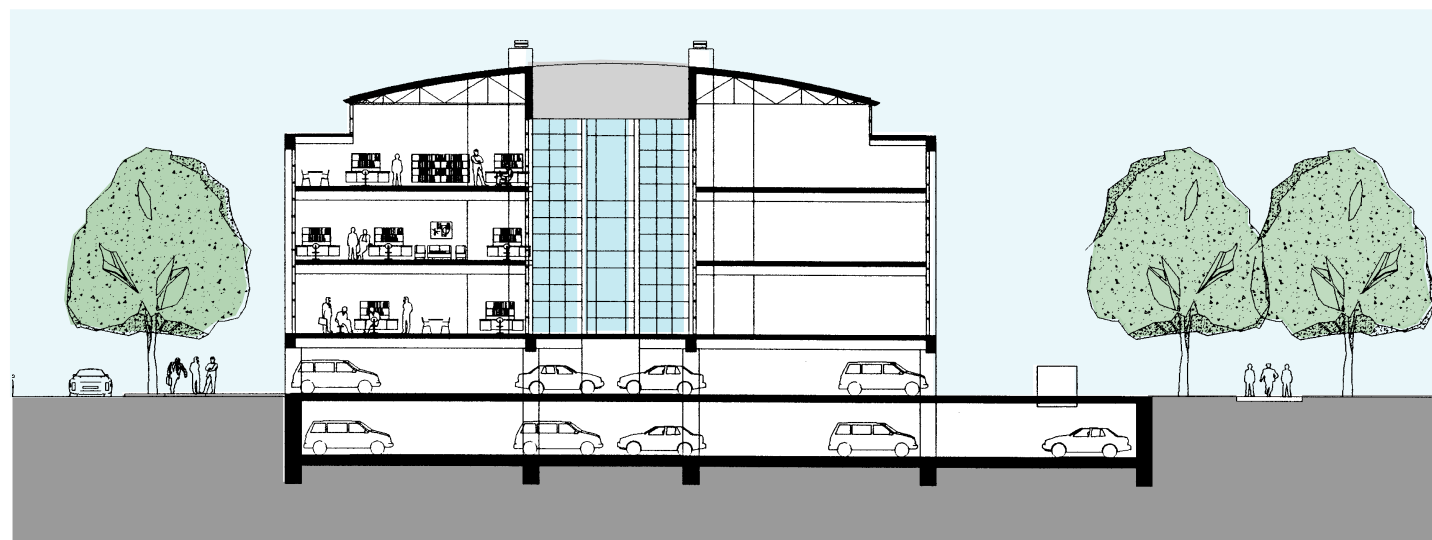
Arkitektur

Facaderne åbner sig til alle sider med store gennemgående glaspartier opdelt af søjlepartier. I midten af bygningen er et åbent atrium, hvor trappeforbindelserne i byggeriet er placeret. Her trækkes lyset ned og giver gennemlyste rum ved åbenplan indretninger.

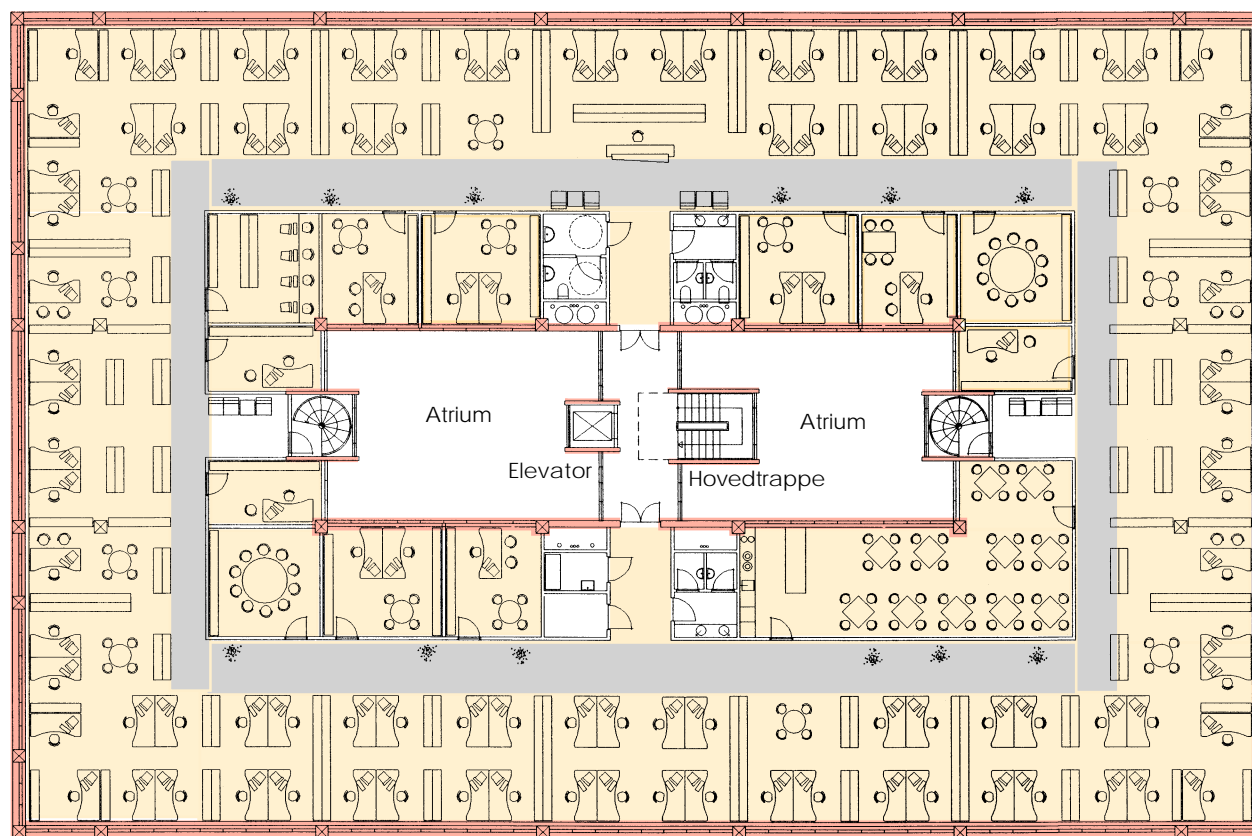


Perspektiv set fra Galionsvej mod Torpedohallen

Stemningsbilleder fra holmen



Principsnit



Etageplan indrettet med storrumskontorer mål 1:300